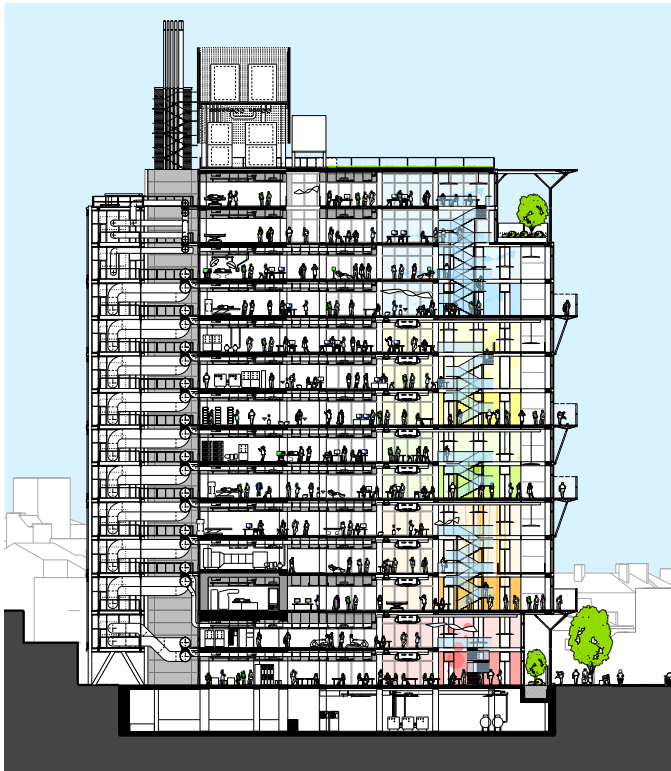




Centro para el Tratamiento de Cáncer Guy's & St. Thomas

Londres



Lugar
Londres, Inglaterra

Fecha
2010 -

Ciente
Guy's and St Thomas'
NHS Foundation Trust

Coste
£120 millones

Superficie
20,000 m²

Co-arquitectos
Stantec

Ingeniería de estructuras
Arup

Ingeniería de servicios
Arup

Constructor
Laing O'Rourke



El diseño (para el Centro de Cáncer en Guy's), desarrollado en colaboración con los pacientes, pretende garantizar la excelencia tanto en el "arte de la atención" y la "ciencia del tratamiento"

Alastair Gourlay, director del programa de estate development, Guy's and St Thomas' NHS Foundation Trust

El Centro para el Tratamiento del Cáncer de Guy's reunirá a todos los servicios de oncología de todo el hospital de Guy's y St. Thomas, integrando los servicios de investigación y tratamiento en el mismo edificio.

A escala de la ciudad, la altura de 14 plantas del edificio proporciona una transición desde la altura de 300 metros del Shard de Renzo Piano y de la torre del hospital Tower Wing a zonas de edificios al sur definiendo así una nueva puerta de enlace con el campus de Guy's.

El edificio se compone de un número de "aldeas" apiladas, correspondiendo cada una a una necesidad concreta del paciente - quimioterapia, radioterapia y un área de una-parada, cada una con su propia identidad. Además hay una área de recepción de doble altura en la base del edificio y suites privadas en la parte superior. Al romper las funciones del edificio en dos, tres o cuatro bloques de pisos, se crea una escala humana de cada una de las pequeñas "aldeas de atención", lo que hace más fácil la orientación. Los visitantes salen del ascensor en la sección que deseen y entran en la

'plaza del pueblo' - un espacio clínico que incluye un balcón exterior con plantas, así como zonas de descanso y zonas de relajación informales para cuando los pacientes esperen para las consultas, citas o resultados. Los pacientes luego se dirigen a la consulta y a las salas de tratamiento a través de escaleras y ascensores en cada "aldea".

Las áreas de tratamiento son eficientes, ergonómicas, funcionales y seguras, con el fin de maximizar la ganancia clínica y la atención al paciente. En todo el centro, la atención se centra en la mejora de la experiencia del usuario, proporcionando a los pacientes y al personal vistas y luz, de forma que hay una serie de espacios inclusivos todos ellos fácilmente señalizados e instalaciones centradas en el paciente.

El edificio está diseñado para apoyar activamente el cambio en las necesidades clínicas y las necesidades de alojamiento a lo largo del tiempo. La flexibilidad y la adaptabilidad son partes clave de la estrategia de diseño, estructura y servicios.